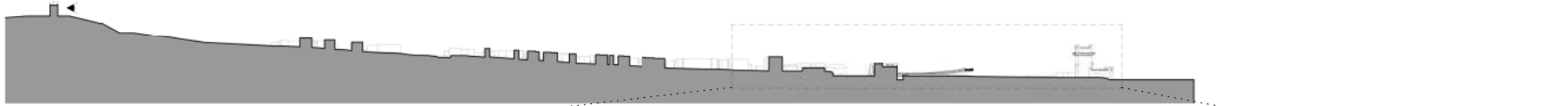
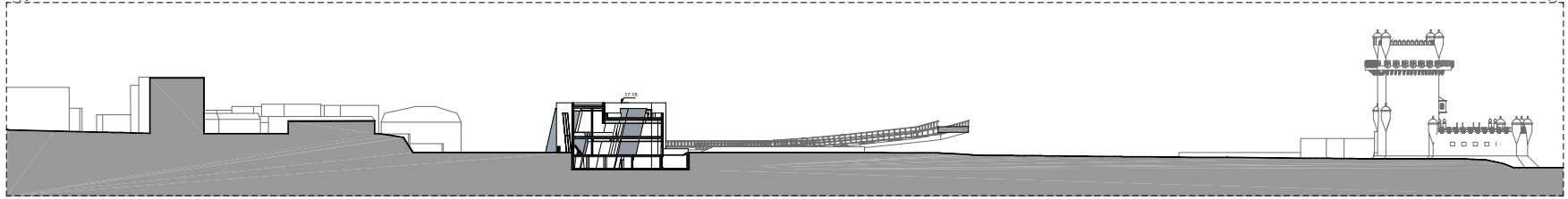


PONTO DOMINANTE
CAPELA DE SÃO JERÓNIMO



CORTE PONTO DOMINANTE 1: CAPELA DE SÃO JERÓNIMO
Escala: 1/2000

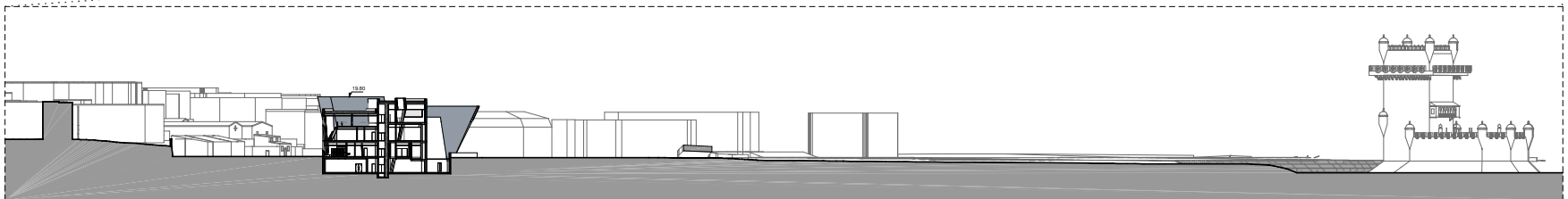


CORTE AMPLIADO PONTO DOMINANTE 1: CAPELA DE SÃO JERÓNIMO
Escala: 1/500

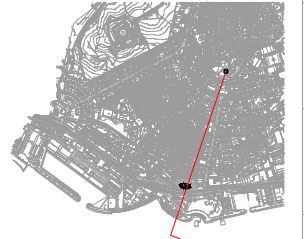
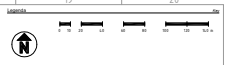
PONTO DOMINANTE
FORTE DO ALTO DO DUQUE



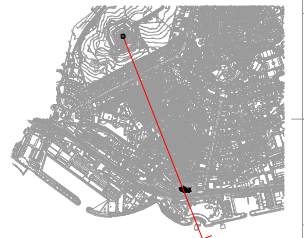
CORTE PONTO DOMINANTE 2: FORTE DO ALTO DO DUQUE
Escala: 1/2000



CORTE AMPLIADO PONTO DOMINANTE 2: FORTE DO ALTO DO DUQUE
Escala: 1/500



PONTO DOMINANTE 1: CAPELA DE SÃO JERÓNIMO



PONTO DOMINANTE 2: FORTE DO ALTO DO DUQUE

TIKVA Libeskind
Associação Hagada

Projeto	Associação Hagada e Museu Judaico	2019/2020
Arquiteto	Associação Hagada e Saraiva+Associados	2019/2020
Local	Av. da Índia, R. das Hortas, Lisboa	2019/2020
Colaboração	Associação Hagada	2019/2020

Studio Libeskind **SARAIVA+ASSOCIADOS**
Est. 1998 - Rua 19 de Abril, 100

Organismo Promotor	Associação Hagada	Localização	Lisboa
Titular do Projeto	TIKVA MUSEU JUDAICO	Estado	Portugal
Localização	AVENIDA DA ÍNDIA, RUA DAS HORTAS LISBOA	Quilómetros	0,260,026
Colaboração	Associação Hagada	Estado	Portugal
Estado	LICENCIAMENTO	Estado	Portugal
SISTEMA DE VISTAS - CORTES		Estado	Portugal
Colaboração	Associação Hagada	Estado	Portugal
Estado	AGOSTO 2023	Estado	Portugal

ARQPAL - 0.260.026

Autores do Projeto: Miguel Saraiva, Saraiva+Associados