



HABITAR LISBOA.PT

**APRESENTAÇÃO DA CARTA
MUNICIPAL DE HABITAÇÃO**

2022-2032



PRIORIDADES

**AUMENTAR E MELHORAR A OFERTA DE HABITAÇÃO:
MUNICIPAL, EM PARCERIA E PRIVADA**

REDUZIR ASSIMETRIAS NO ACESSO À HABITAÇÃO

REGENERAR A CIDADE ESQUECIDA



1. AUMENTAR E MELHORAR A OFERTA DE HABITAÇÃO: MUNICIPAL, EM PARCERIA E PRIVADA



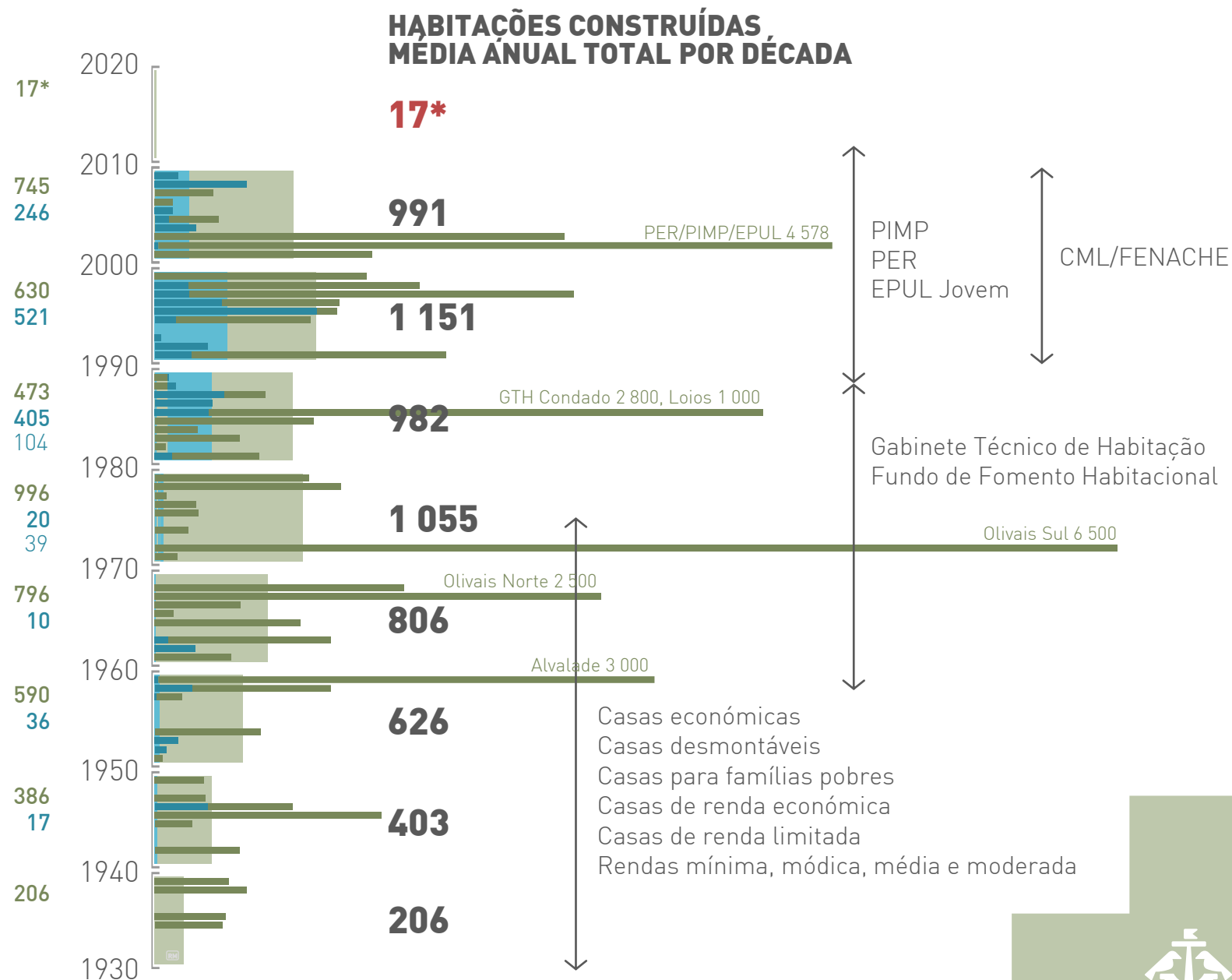
UM SÉCULO DE POLÍTICAS DE HABITAÇÃO EM LISBOA 1930-2020

PÚBLICA/PARCERIA
COOPERATIVAS
SAAL

EXPOSIÇÃO
Políticas de Habitação em Lisboa, da Monarquia à Democracia
03 fev. 2023 — 30 abr. 2023
Museu de Lisboa

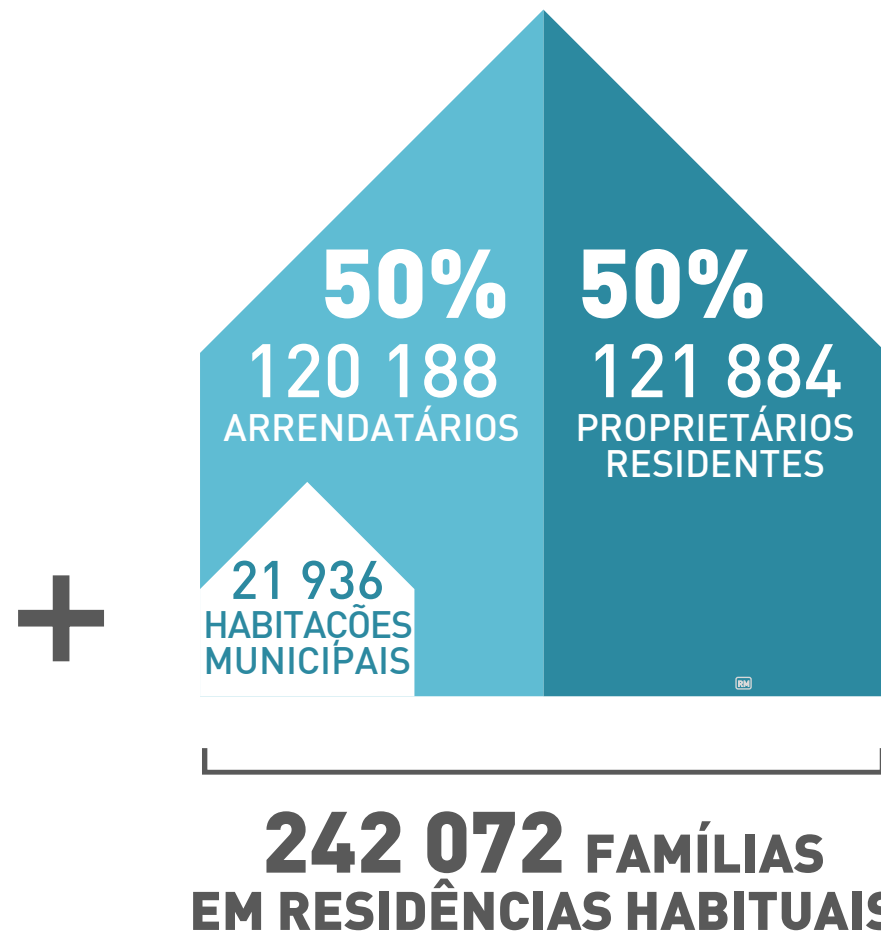
FONTE: Até 2010: Gonçalo Antunes (FCSH-UNL, 2017)

* 2011 a 2021: Alojamentos familiares clássicos de residência habitual em Lisboa por época de construção dos edifícios (2011-2021) (Administração central, empresa pública, instituto público ou outra instituição sem fins lucrativos, Autarquias locais), INE - Censos 2021



O PARQUE HABITACIONAL ATUAL EM LISBOA 2021

319 640 HABITAÇÕES



RECURSOS: PATRIMÓNIO MUNICIPAL

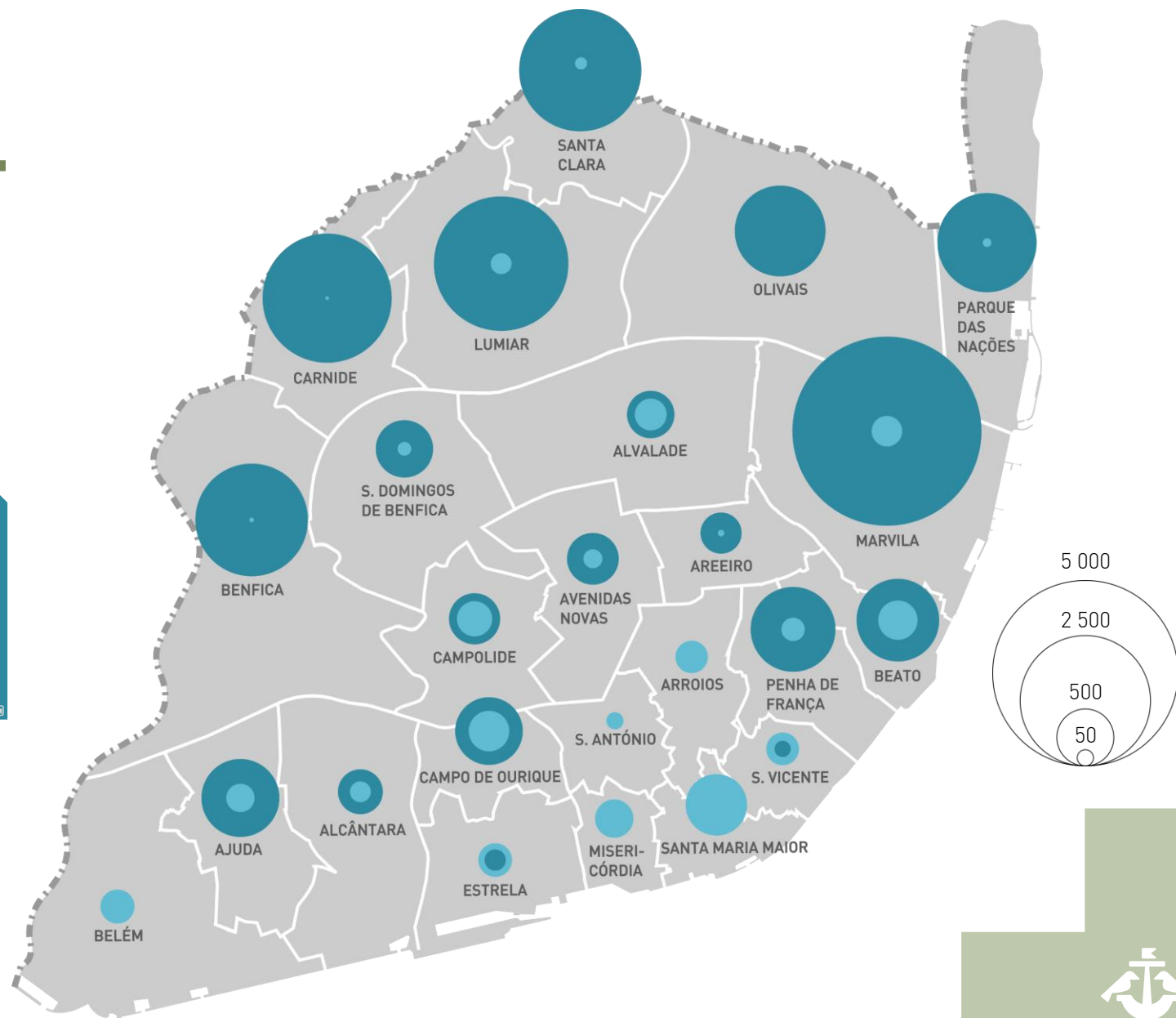
23 692 HABITAÇÕES

2 308

HABITAÇÕES EM
PATRIMÓNIO DISPERSO

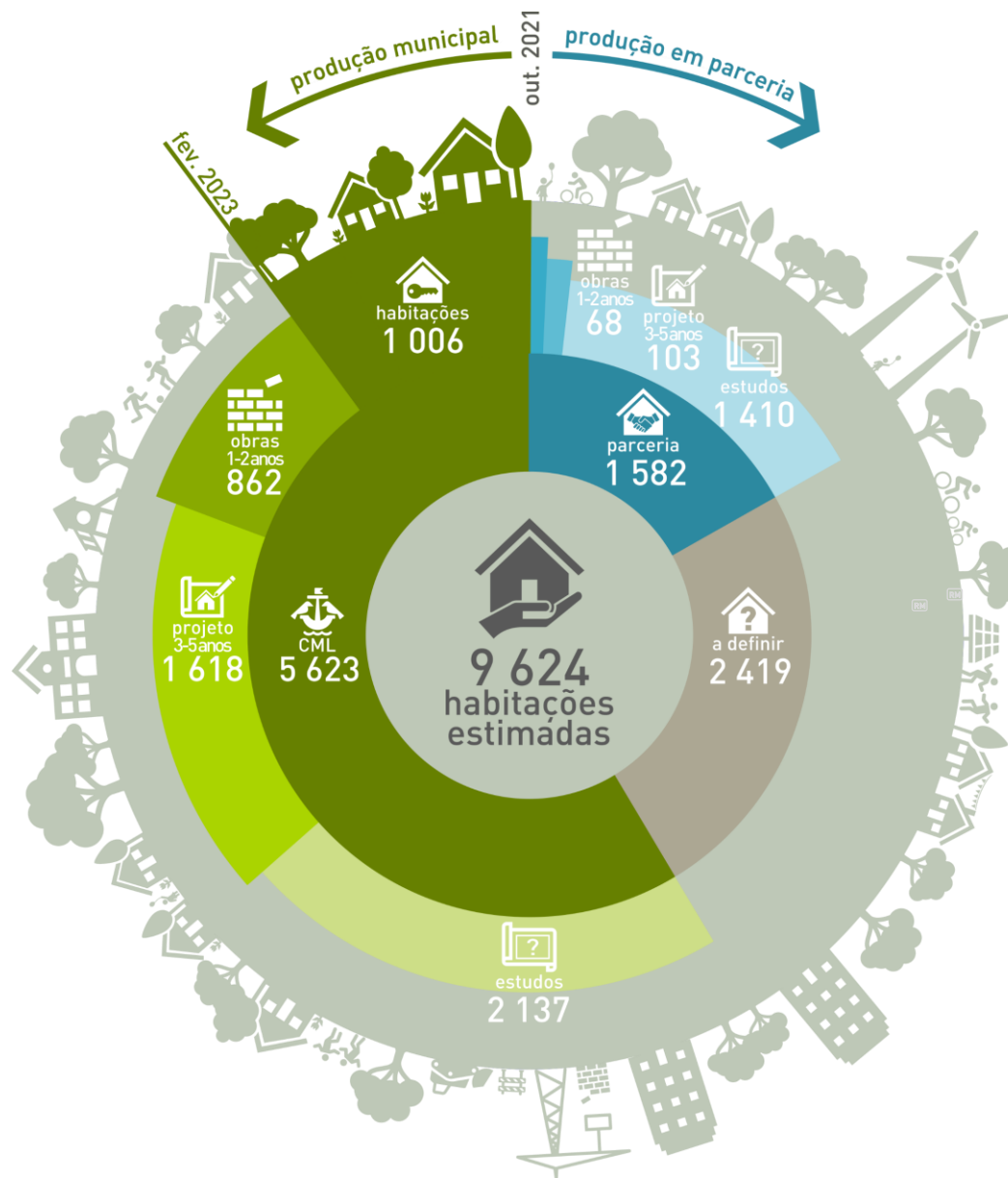
21 384

HABITAÇÕES EM
BAIRROS MUNICIPAIS

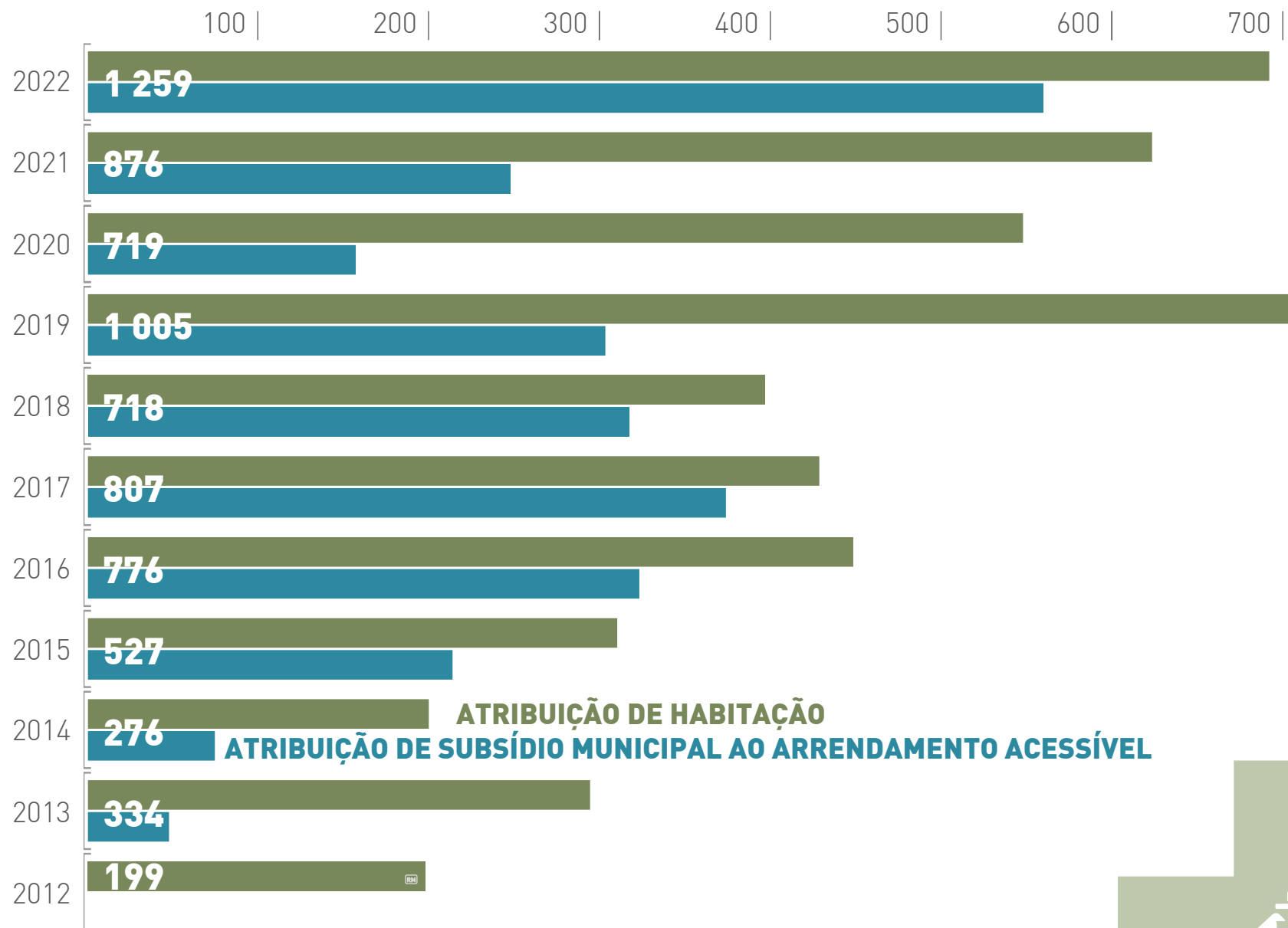


RELÓGIO DA HABITAÇÃO: POTENCIAL MUNICIPAL E EM PARCERIA

CONSTRUÇÃO 7 322
REABILITAÇÃO 2 302
TOTAL 9 624

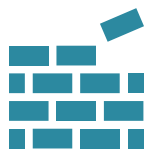


SINTESE DO RELATÓRIO MUNICIPAL DA HABITAÇÃO: BALANÇO DE EXECUÇÃO

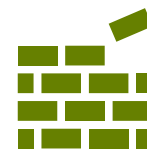


SISTEMA MUNICIPAL DE HABITAÇÃO: TODOS GANHAM

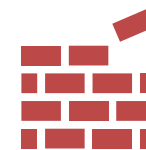
PARCERIA
PATRIMÓNIO PÚBLICO
CONSTRUÇÃO PRIVADA
INCENTIVOS FISCAIS



PÚBLICO
PATRIMÓNIO PÚBLICO
CONSTRUÇÃO PÚBLICA
COMPRADA VAGOS PRIVADOS



PRIVADO
APOIO À RENDA
INCENTIVOS FISCAIS
INSTRUMENTOS REGULAMENTARES



GEBALIS EMPRESA MUNICIPAL: EXECUÇÃO 2022

42M€

830

427

200



CML



TRANSFER DE
VERBAS



Gebalis



REABILITAÇÃO
DE BAIROS E
830 HABITAÇÕES
MUNICIPAIS
VAGAS



REABILITAÇÕES
CONCLUÍDAS

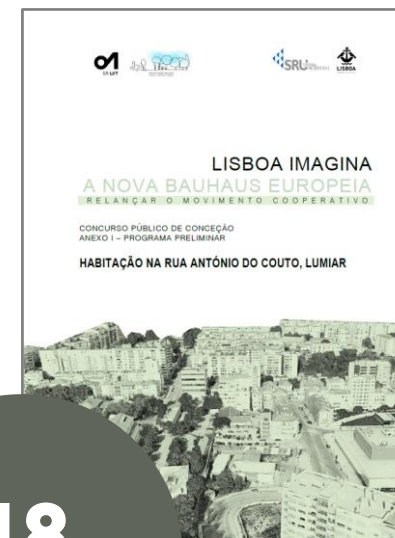
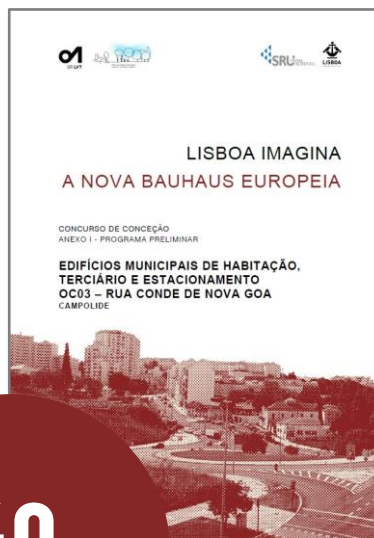


AFETAÇÃO
HISTÓRICA
DE 200
HABITAÇÕES
DE UMA VEZ



CONCURSOS PÚBLICOS DE PROJETO LISBOA IMAGINA A NOVA BAUHAUS EUROPEIA

COOPERATIVAS



31

habitações

105

habitações

40

habitações

18

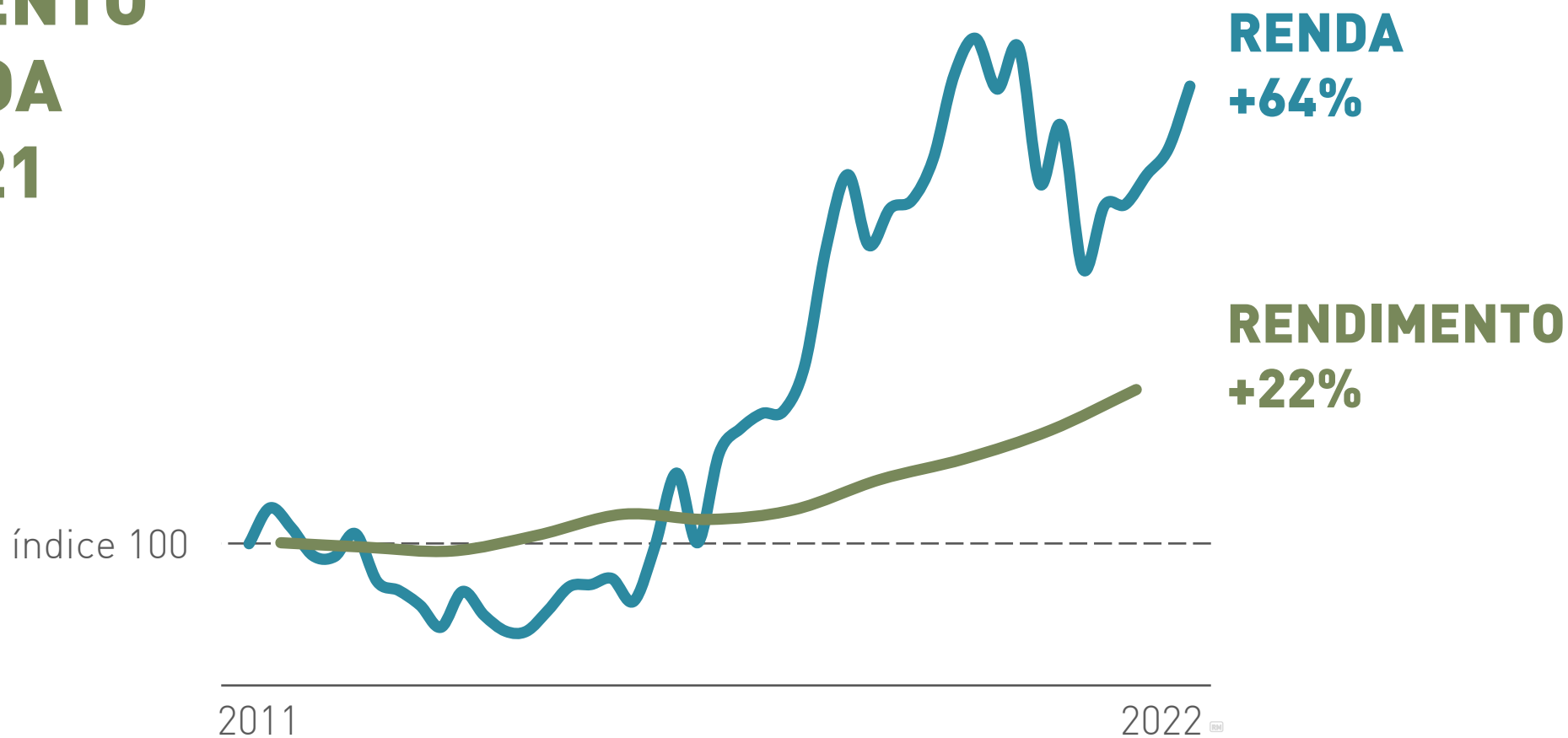
habitações



2. REDUZIR ASSIMETRIAS NO ACESSO À HABITAÇÃO



RENDA VS RENDIMENTO EM LISBOA 2011-2021



FONTE: Série de rendimento médio mensal líquido da população empregada na AML, INE- Inquérito ao emprego
Confidencial Imobiliário



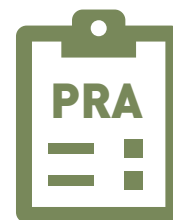
CARÊNCIAS: PROCURA ATUAL DE HABITAÇÃO MUNICIPAL

PROGRAMA
RENDA APOIADA



6 500
CANDIDATURAS

PROGRAMA
RENDA ACESSÍVEL



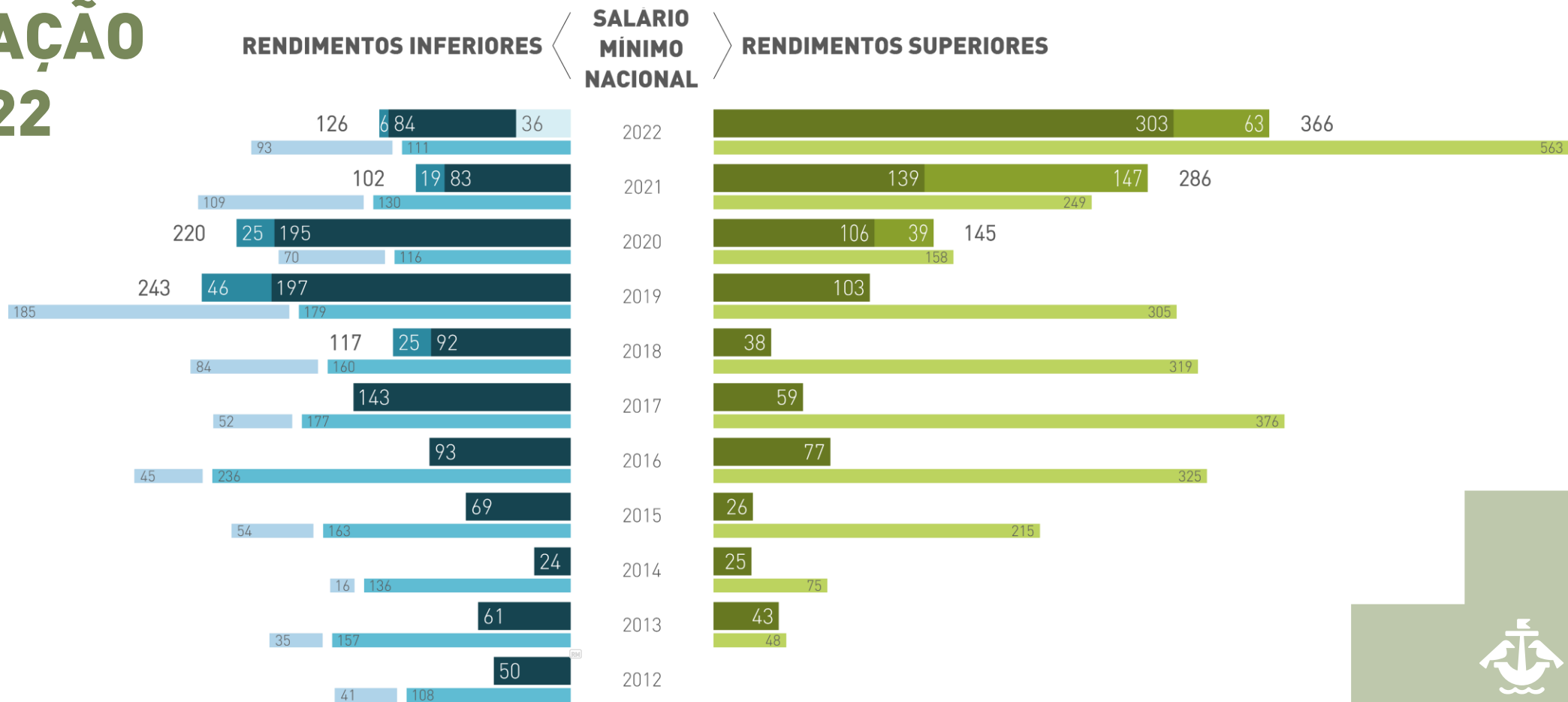
3 200
CANDIDATURAS



ATRIBUIÇÃO DE APOIOS MUNICIPAIS À HABITAÇÃO 2012-2022

concurso extraordinário PRA (2022) ■
 Habitar o Centro Histórico ■ Renda Apoiada ■
 realojamento ■ gestão social ■

Renda Acessível ■ Renda Segura ■
 Subsídio Municipal ao Arrendamento Acessível ■



NOVAS POLÍTICAS PARA GRUPOS ESPECÍFICOS

FAMÍLIAS DE BAIXOS RENDIMENTOS



2 CONCURSOS
RENDA ACESSÍVEL
EXTRAORDINÁRIOS



RENDIMENTOS BAIXOS
(DE 500€ A 760€)



90 CASAS

JOVENS



ISENÇÃO DE
IMI & IMT
NA COMPRA DA



1ª CASA
ATÉ AOS 250 000€

APOIO À RENDA



PROFISSIONAIS E
JOVENS



ALARGADO A
PROFISSIONAIS
DESLOCADOS

ESTUDANTES

RESIDÊNCIAS UNIVERSITÁRIAS



320 CAMAS
(CONCL. 2023)



900 EM
PROJETO



PARCERIA COM UNL
PLATAFORMA DE MATCHING
ENTRE SENHORIOS E ESTUDANTES

CANDIDATURAS ABERTAS
29 DEZ 2022 A 28 FEV 2023

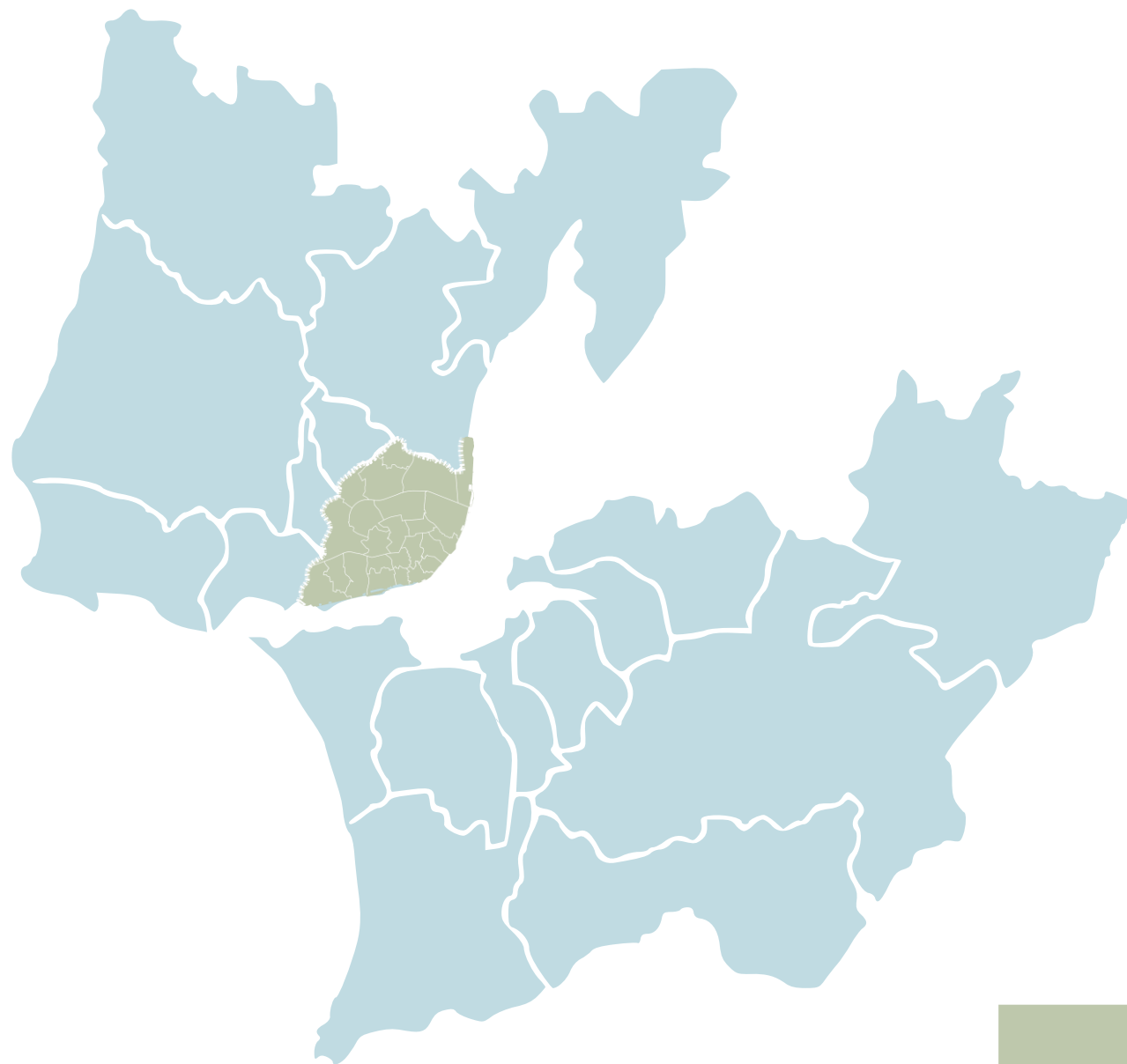
CML PAGA 1/3 DA RENDA



COGOVERNAÇÃO DO BAIRRO À ESCALA METROPOLITANA

**CRIAÇÃO DE UM GABINETE DE
APOIO AOS BAIRROS DE
INTERVENÇÃO PRIORITÁRIA
(GABIP) POR FREGUESIA**

**CRIAÇÃO DE UM GABINETE DE
APOIO DE INTERVENÇÃO À
ESCALA METROPOLITANA**



3. REGENERAR A CIDADE ESQUECIDA

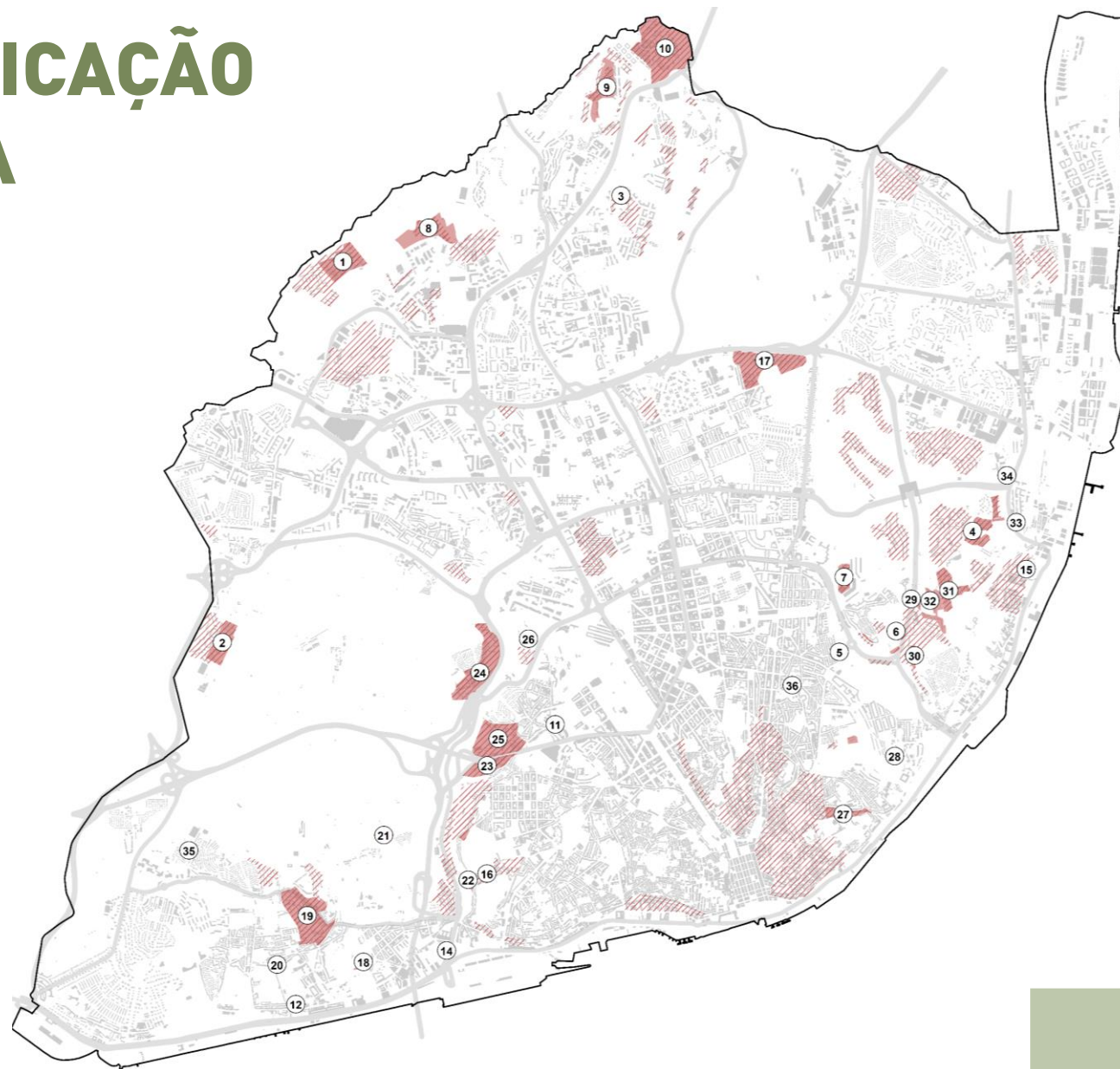


HABITATS DE REQUALIFICAÇÃO PRIORITÁRIA EM LISBOA 2021



**36+ HABITATS
DE REQUALIFICAÇÃO
PRIORITÁRIA**

+ BIP/ZIP

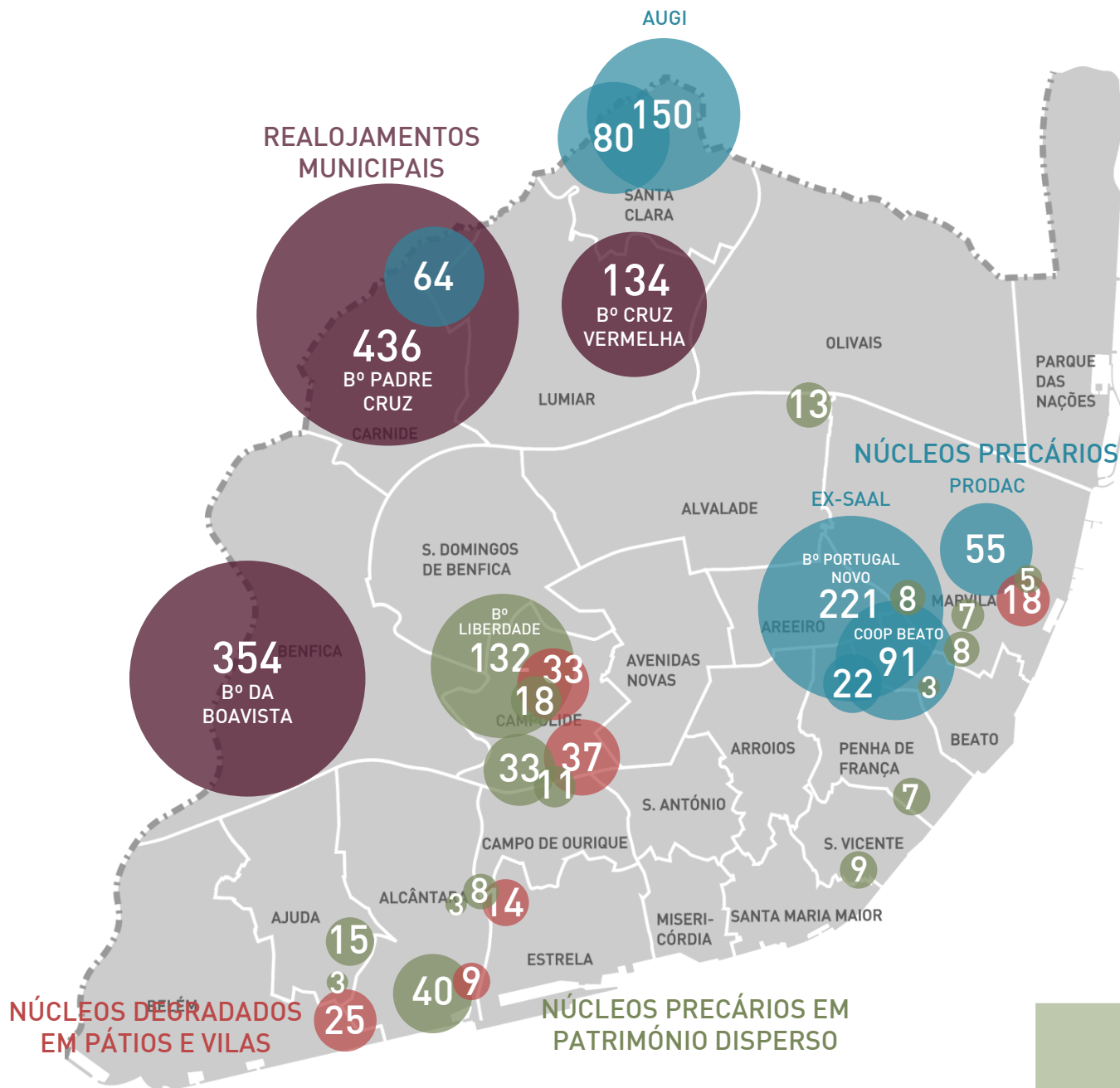


CONDIÇÕES HABITACIONAIS INDIGNAS EM LISBOA 2019



2 000+ FAMÍLIAS EM CONDIÇÕES HABITACIONAIS INDIGNAS

FONTE: DMHDL e DMMC/CML, SRU e GEBALIS

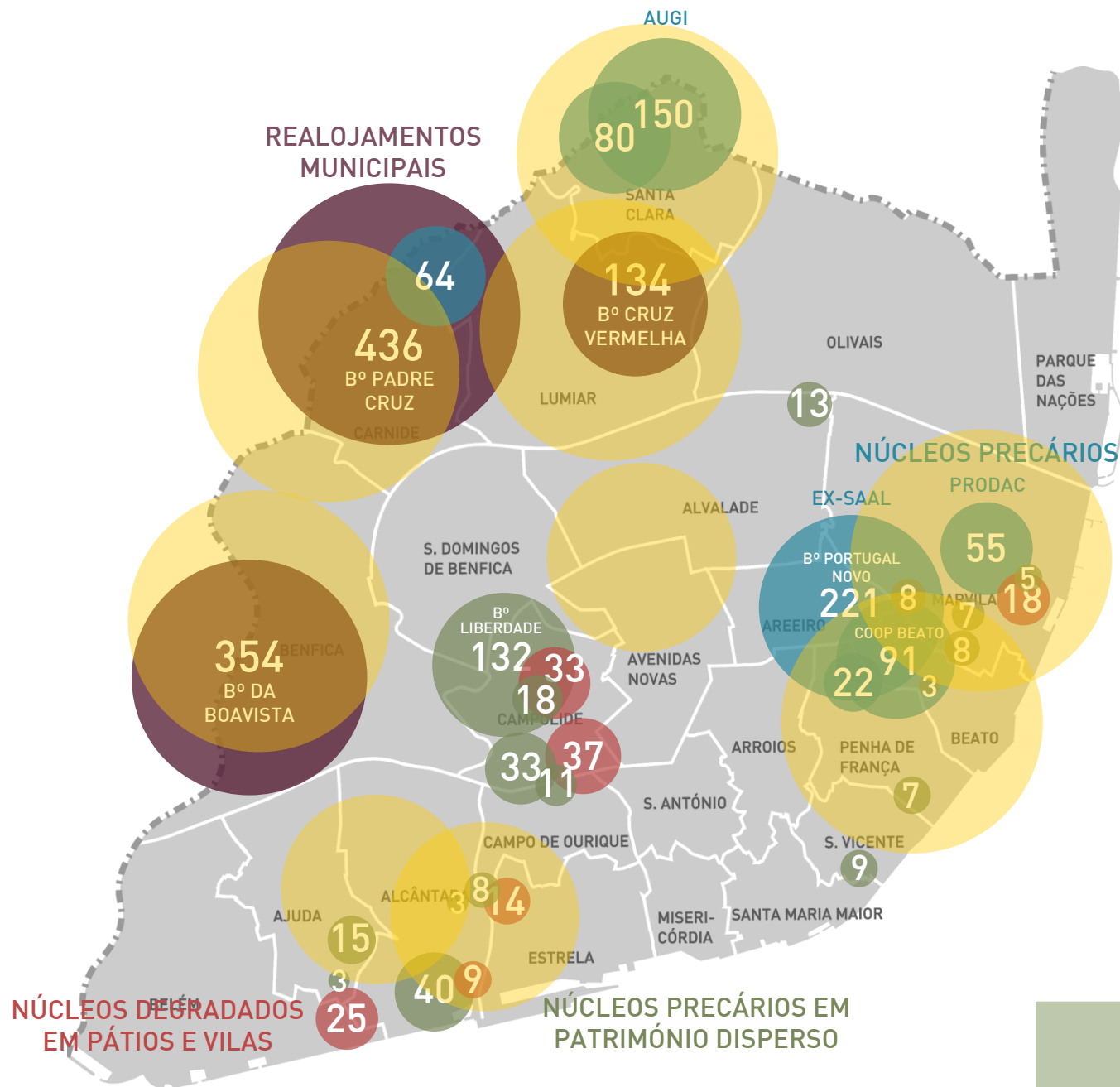


CONDIÇÕES HABITACIONAIS INDIGNAS EM LISBOA 2023



+13 150 FAMÍLIAS EM BAIRROS MUNICIPAIS
2 000+ FAMÍLIAS EM CONDIÇÕES HABITACIONAIS INDIGNAS

FONTE: DMHDL e DMMC/CML, SRU e GEBALIS



OBJETIVOS



ERRADICAR A POBREZA



FIXAR FAMÍLIAS



LISBOA MAIS SUSTENTÁVEL



CARTA MUNICIPAL DE HABITAÇÃO

ÍNDICE DE PLANTAS

A APRESENTAR NA PRÓXIMA REUNIÃO DO CONSELHO MUNICIPAL DE HABITAÇÃO

CMH Recursos

- 1.1 Parque habitacional de Lisboa
- 1.2 Património público
- 1.3 Densidade de habitações vagas
- 1.4 Edifícios com frações devolutas
- 1.5 Edifícios devolutos com estado de conservação péssimo e mau
- 1.8 Equipamentos de apoio a Pessoas em Situação de Sem Abrigo (PSSA)
- 1.9 Território expectante com potencial de construção de habitação

CMH Carências

- 2.1 Bairros e Zonas de Intervenção Prioritária
- 2.2 Edificado Abarracado
- 2.3 Habitats de Requalificação Prioritária
- 2.4 Áreas de Atração - Atividades Económicas
- 2.5 Número de Pessoas em Situação de Sem Abrigo por freguesia

CMH Operações

- 3.1 Produção de habitação em património do estado
- 3.2 Produção de habitação em património municipal
- 3.3 Instrumentos de gestão territorial



6 DE MARÇO DE 2023
REUNIÃO DO CONSELHO MUNICIPAL DE HABITAÇÃO

DEBATER A
CARTA MUNICIPAL DE HABITAÇÃO

CML VAI INICIAR:
CARTA DO DESENVOLVIMENTO LOCAL

Coordenação
Gabinete Vereadora Filipa Roseta – Pelouro Habitação

Câmara Municipal de Lisboa: DMHDL, DMMC. Lisboa Ocidental SRU. Gebalis
Marco Rodrigues, Raúl Moura, Mafalda Matos, Sofia Rocha

Produção

