

PEDIDO DE AUTORIZAÇÃO PARA ABATE DE ÁRVORE

Núcleo de Arvoredo

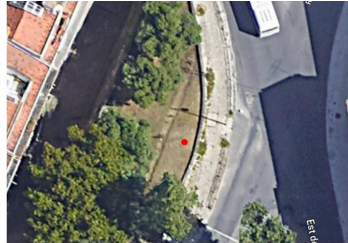
AJF/Ficha N.º 104-2024

DATA: 24/05/2024

Árvore código SIG:	36883
Espécie:	<i>Populus nigra var. italica</i>
Local:	Rua Prof. José Pinto Correia
Código SIG do espaço verde:	
Toponímia do espaço verde:	
Quantidade:	1
Freguesia:	Lumiar
Zona Territorial:	Norte
Fundamentação:	Exemplar seco. De acordo com o Desp.01/GVAFP/2022 será replantado um exemplar arbóreo de compensação em ajardinado próximo.
Enquadramento do Despacho 60/P/2012:	Ponto 6
Proposta de transplante:	Não
Execução por:	CML - Meios Próprios
Substituição por:	<i>Mesma espécie</i>

IMAGENS

Árvore cod. SIG: 36883



● Novo exemplar de *Cercis siliquastrum* a plantar no EV 3016

Localização da árvore com cod. SIG 36883: Lumiar - Rua Prof. José Pinto Correia



Este documento foi produzido automaticamente pela aplicação SIGU