

PEDIDO DE AUTORIZAÇÃO PARA ABATE DE ÁRVORE

Núcleo de Arvoredo

NTA/Ficha N.º 144-2024

DATA: 26/07/2024

Árvore código SIG:	78051,78052
Espécie:	<i>Populus nigra var. italica</i>
Local:	Rua Eng. Rodrigues de Carvalho
Código SIG do espaço verde:	
Toponímia do espaço verde:	
Quantidade:	2
Freguesia:	Marvila
Zona Territorial:	Oriental
Fundamentação:	Exemplares arbóreos secos, pelo que os mesmos deverão ser abatidos. Informa-se que, de acordo com o ponto 2 do Despacho 1/GVAFP/2022, além da previsão de substituição indicada, serão ainda plantadas novas árvores, num espaço verde da freguesia ou imediações, de forma a garantir, a reposição em dobro, do número de árvores abatidas
Enquadramento do Despacho 60/P/2012:	Ponto 1
Proposta de transplante:	Não
Execução por:	Junta de Freguesia
Substituição por:	<i>Mesma espécie</i>

IMAGENS

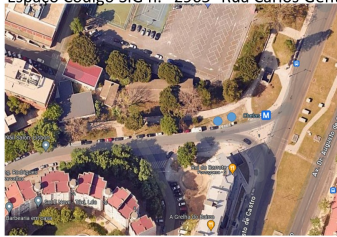
Árvore cod. SIG: 78051



Árvore cod. SIG: 78052

Proposta de localização do exemplar de compensação conforme o disposto no ponto 2 do **Despacho 1/GVAF/2022**.

Espaço Código SIG n.º 2965- Rua Carlos Gentil



Legenda:
● Árvore a plantar
da espécie *Jacaranda
mimosifolia*

Localização da árvore com cod. SIG 78051: Marvila - Rua Eng. Rodrigues de Carvalho



Localização da árvore com cod. SIG 78052: Marvila - Rua Eng. Rodrigues de Carvalho

