

PEDIDO DE AUTORIZAÇÃO PARA ABATE DE ÁRVORE

Núcleo de Arvoredo

NTA/Ficha N.º 148-2024

DATA: 30/07/2024

Árvore código SIG:	26562,26859
Espécie:	<i>Populus x canadensis, Prunus avium</i>
Local:	Avenida General Roçadas
Código SIG do espaço verde:	
Toponímia do espaço verde:	
Quantidade:	2
Freguesia:	Penha de França
Zona Territorial:	Centro Histórico
Fundamentação:	Exemplares arbóreos secos, pelo que os mesmos deverão ser abatidos. Informa-se que, de acordo com o ponto 2 do Despacho 1/GVAFP/2022, além da previsão de substituição indicada, serão ainda plantadas novas árvores, num espaço verde da freguesia ou imediações, de forma a garantir, a reposição em dobro, do número de árvores abatidas
Enquadramento do Despacho 60/P/2012:	Ponto 1
Proposta de transplante:	
Execução por:	CML - Meios Próprios
Substituição por:	<i>Outra espécie: Pyrus calleryana var. Chanticleer</i>

IMAGENS

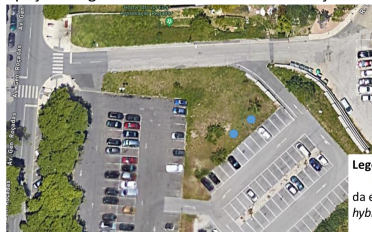
Árvore cod. SIG: 26562



Árvore cod. SIG: 26859

Proposta de localização do exemplar de compensação conforme o disposto no ponto 2 do **Despacho 1/GVAFP/2022**.

Espaço Código SIG n.º 2853- Av. General Roçadas



Legenda:
● Árvore a plantar
da espécie *Platanus x
hybrida*



Localização da árvore com cod. SIG 26562: Penha de França - Avenida General Roçadas



Localização da árvore com cod. SIG 26859: Penha de França - Avenida General Roçadas

