

PEDIDO DE AUTORIZAÇÃO PARA ABATE DE ÁRVORE

Núcleo de Arvoredo

NTA/Ficha N.º 217-2024

DATA: 14/11/2024

Árvore código SIG:	59257,59607
Espécie:	<i>Quercus ilex</i>
Local:	Alameda dos Oceanos
Código SIG do espaço verde:	
Toponímia do espaço verde:	
Quantidade:	2
Freguesia:	Parque das Nações
Zona Territorial:	Oriental
Enquadramento do Despacho 60/P/2012:	Ponto 6
Fundamentação:	Exemplares arbóreos secos, pelo que os mesmos deverão ser abatidos. Informa-se que, de acordo com o ponto 2 do Despacho 1/GVAFP/2022, além da previsão de substituição indicada, serão ainda plantadas novas árvores, num espaço verde da freguesia ou imediações, de forma a garantir, a reposição em dobro, do número de árvores abatidas
Proposta de transplante:	Não
Execução por:	CML - Meios Próprios
Substituição por:	<i>Outra espécie: Melia azedarach</i>
Enquadramento no Despacho 1/GVAFP/2022:	Além da previsão de substituição indicada, serão ainda plantadas novas árvores, num espaço verde da freguesia ou imediações, de forma a garantir, a reposição em dobro, do número de árvores abatidas.
Árvore de compensação:	
Nº de árvores:	0
Espécie:	
Tipologia:	
Se Zona verde ou Caldeira existente, indicar código sig, se for nova, indicar local proposto:	

IMAGENS

Árvore cod. SIG: 59257

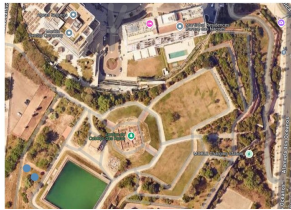


Árvore cod. SIG: 59607



Árvore cod. SIG: 59607

Proposta de localização do exemplar de compensação conforme o disposto no ponto 2 do **Despacho 1/GVAFP/2022**. Zona verde com SIG n.º 247- Jardim Cabeço das rolas



Legenda:
● Árvore a
plantar da espécie *Ceratonia siliqua*

