

PEDIDO DE AUTORIZAÇÃO PARA ABATE DE ÁRVORE

Núcleo de Arvoredo

NTA/Ficha N.º 24-2024

DATA: 05/02/2024

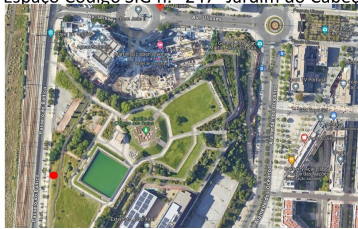
Árvore código SIG:	55248
Espécie:	<i>Celtis australis</i>
Local:	Alameda dos Oceanos
Código SIG do espaço verde:	
Toponímia do espaço verde:	
Quantidade:	1
Freguesia:	Parque das Nações
Zona Territorial:	Oriental
Fundamentação:	Exemplar seco e em risco de rotura total ou parcial eminente, pelo que, considera-se que o elemento arbóreo deve ser substituído. Informa-se que, de acordo com o ponto 2 do Despacho 1/GVAFP/2022, além da previsão de substituição indicada, serão ainda plantadas novas árvores, num espaço verde da freguesia ou imediações, de forma a garantir, a reposição em dobro, do número de árvores abatidas.
Enquadramento do Despacho 60/P/2012:	Ponto 6
Proposta de transplante:	Não
Execução por:	CML - Meios Próprios
Substituição por:	<i>Mesma espécie</i>

IMAGENS

Árvore cod. SIG: 55248

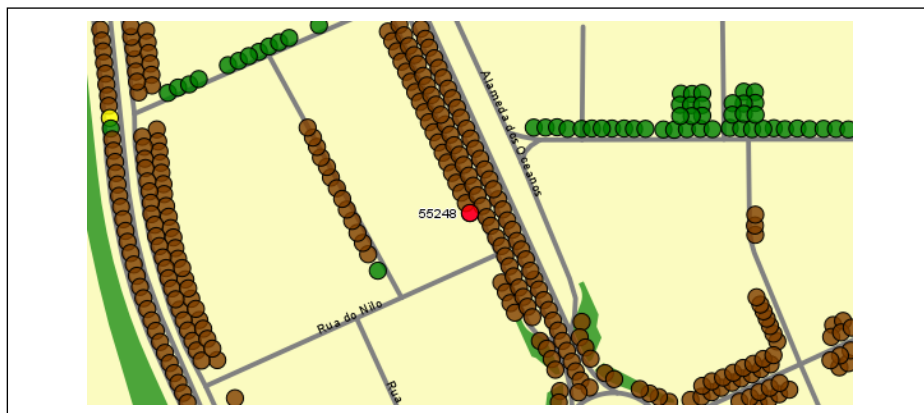


Proposta de localização do exemplar de compensação conforme o disposto no ponto 2 do **Despacho 1/GVAFP/2022**. Espaço Código SIG n.º 247- Jardim do Cabeço dos Oceanos



Legenda:
● Árvore a plantar da espécie *Tipuana tipu*

Localização da árvore com cod. SIG 55248: Parque das Nações - Alameda dos Oceanos



Este documento foi produzido automaticamente pela aplicação SIGU