



**PEDIDO DE AUTORIZAÇÃO PARA ABATE/TRANSPLANTE DE ÁRVORES**

**NÚCLEO DE ARVOREDO**

**REF.: NA/NTA/Nº01**

**DATA: 24/01/2025**

DESCRIÇÃO	IMAGENS	
<b>Árvore código SIG:</b> Listagem nos Anexos I e II		
<b>Espécie:</b> Anexo I e II		
<b>Local:</b> Passeio do Báltico e Avenida Dom João II		
<b>Quantidade:</b> 7 remoções		
<b>Freguesia:</b> Parque das Nações		
<b>Zona Territorial:</b> Zona histórica		
<b>Fundamentação:</b> Os exemplares listados têm de ser removidos devido à obra de construção na nova sede da Caixa Geral de Depósitos.		
<b>Enquadramento no Despacho 60/P/2012</b> ponto 1		
<b>Enquadramento no Despacho 1/GVAFP/2022</b> As árvores serão replantadas após a obra em dobro do removido.		
<b>Proposta de Transplante:</b> Sim. 3 exemplares		
<b>Execução por:</b>		
CML- Meios Próprios		
CML-Empresa "outsourcing"		X
Junta de Freguesia		
<b>Substituição por:</b>		
Mesma espécie		
Outra espécie:	X	
Sem substituição		



### Anexo I – Listagem de árvores transplantar

Código SIG new	Morada	Espécie	PAP (cm)	Proposta de Intervenção 2025	Local de plantação
58398	Passeio do Báltico	<i>Prunus cerasifera var. atropurpurea</i>	18	Transplante	Zona verde identificada com código SIG 1973 – Rua das Musas. Parque das Nações
58136	Avenida Dom João II	<i>Ginkgo biloba</i>	18	Transplante	Zona verde identificada com código SIG 1973 – Rua das Musas. Parque das Nações
57878	Avenida Dom João II	<i>Ginkgo biloba</i>	35	Transplante	Zona verde identificada com código SIG 1973 – Rua das Musas. Parque das Nações
<b>TOTAL: 3</b>					

### Anexo II – Listagem de árvores abater

Código SIG new	Morada	Espécie	PAP (cm)	Avaliação técnica	Proposta de Intervenção 2025
58190	Avenida Dom João II	<i>Quercus ilex</i>	25	Árvore seca	Abate
56938	Avenida Dom João II	<i>Bauhinia variegata</i>	67	A árvore sofreu uma rotura parcial de uma perna de grande porte, causada pela circulação de máquinas, pelo que a mesma deverá ser abatida	Abate
57810	Passeio do Báltico	<i>Prunus cerasifera var. atropurpurea</i>	18	Árvore seca	Abate
57223	Passeio do Báltico	<i>Prunus cerasifera var. atropurpurea</i>	18	Árvore seca	Abate
<b>TOTAL: 4</b>					



### **Anexo III – Fotos de árvores a transplantar e abater**

#### **Árvores a transplantar:**



Foto 1 e 2- árvores identificadas com os códigos SIG 57878 e 57811, da espécie *Ginkgo biloba* e árvore identificada com o código SIG 58398, da espécie *Prunus cerasifera var- atropurpurea*

#### **Árvores abater:**



Foto 3 e 4- árvore identificadas com os códigos SIG 57810 e 57223, da espécie *Prunus cerasifera var- atropurpurea*



Foto 5 e 6- árvore identificadas com os códigos SIG 56938 e 58190, das espécies *Bauhinia variegata* e *Quercus ilex* e, respetivamente.



### Anexo IV – Listagem de árvores a plantar

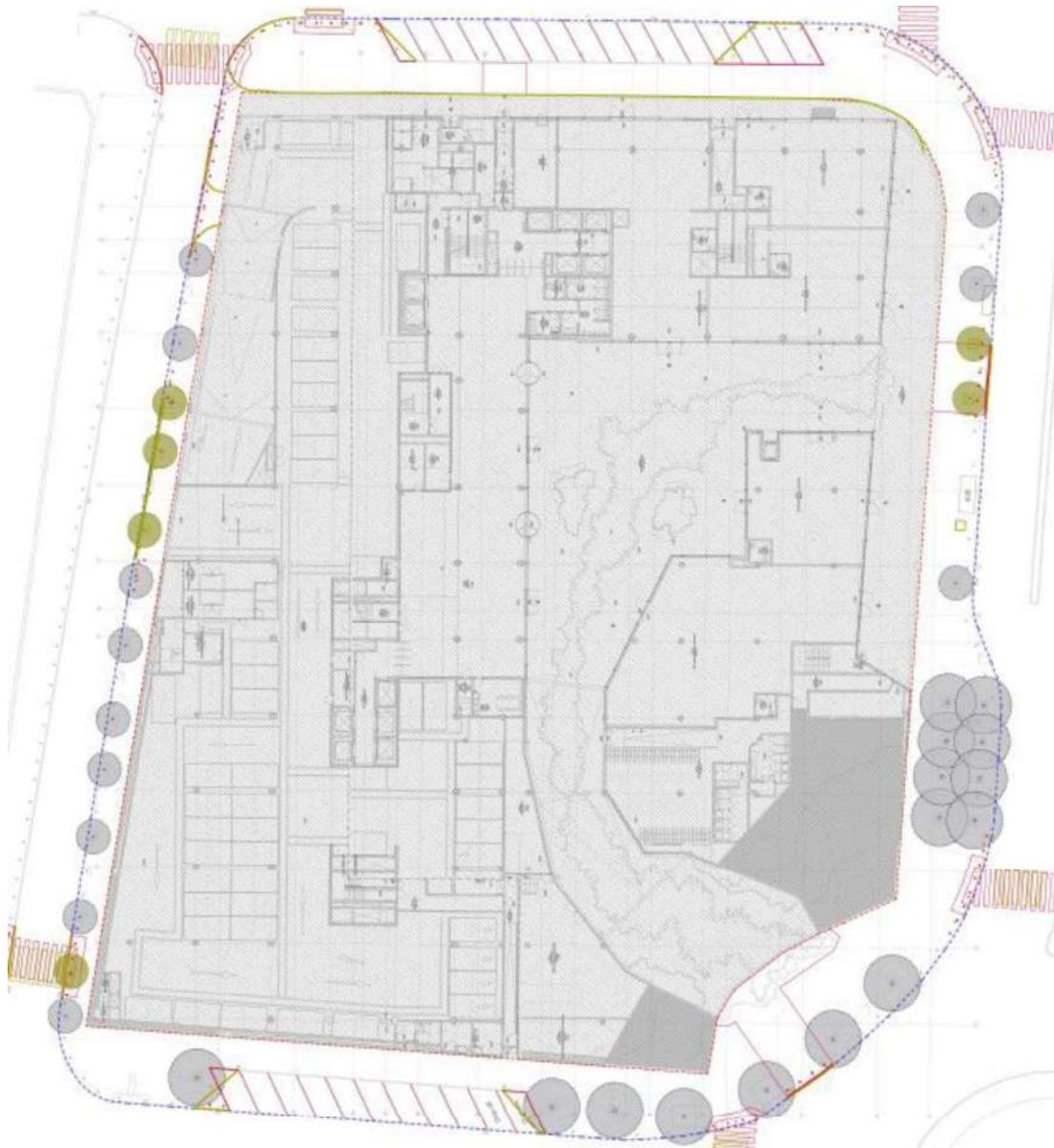
<b>Código SIG</b>	<b>Espécie existente</b>	<b>Espécie proposta</b>	<b>Proposta DMREV</b>
57877	<i>Prunus cerasifera</i> <i>var. atropurpurea</i>	<i>Prunus cerasifera</i> <i>var. atropurpurea</i>	Remoção de exemplar seco e plantação em caldeira vazia de novo exemplar arbóreo com PAP 16-18cm
56396	<i>Prunus cerasifera</i> <i>var. atropurpurea</i>	<i>Prunus cerasifera</i> <i>var. atropurpurea</i>	Remoção de exemplar seco e plantação em caldeira vazia de novo exemplar arbóreo com PAP 16-18cm
57285	<i>Prunus cerasifera</i> <i>var. atropurpurea</i>	<i>Prunus cerasifera</i> <i>var. atropurpurea</i>	Remoção de exemplar seco e plantação em caldeira vazia de novo exemplar arbóreo com PAP 16-18cm
57291	vazia	<i>Bauhinia variegata</i>	Plantação em caldeira vazia de novo exemplar arbóreo com PAP 16-18cm
58190	<i>Quercus ilex</i>	<i>Ginkgo biloba</i>	Abate, remoção de cepo e plantação de novo exemplar arbóreo com PAP 16-18cm
58399	vazia	<i>Ginkgo biloba</i>	Plantação em caldeira vazia de novo exemplar arbóreo com PAP 16-18cm
57594	vazia	<i>Ginkgo biloba</i>	Plantação em caldeira vazia de novo exemplar arbóreo com PAP 16-18cm
56938	<i>Bauhinia variegata</i>	<i>Bauhinia variegata</i>	A árvore sofreu uma rotura parcial de uma pernada de grande porte, causada pela circulação de máquinas, pelo que a mesma deverá ser abatida e efetuada a plantação de nova árvore da mesma espécie com um PAP 16-18cm
		<i>Populus nigra</i> <i>var. italica</i>	Nova plantação ao abrigo do Despacho 1/GVAFP/2022, na zona verde identificada com o código SIG 1973
		<i>Populus nigra</i> <i>var. italica</i>	Nova plantação ao abrigo do Despacho 1/GVAFP/2022, na zona verde identificada com o código SIG 1973
		<i>Populus nigra</i> <i>var. italica</i>	Nova plantação ao abrigo do Despacho 1/GVAFP/2022, na zona verde identificada com o código SIG 1973
		<i>Populus nigra</i> <i>var. italica</i>	Nova plantação ao abrigo do Despacho 1/GVAFP/2022, na zona verde identificada com o código SIG 1973
<b>TOTAL: 12</b>			



### **Anexo V – Implantação da nova sede da CGD**

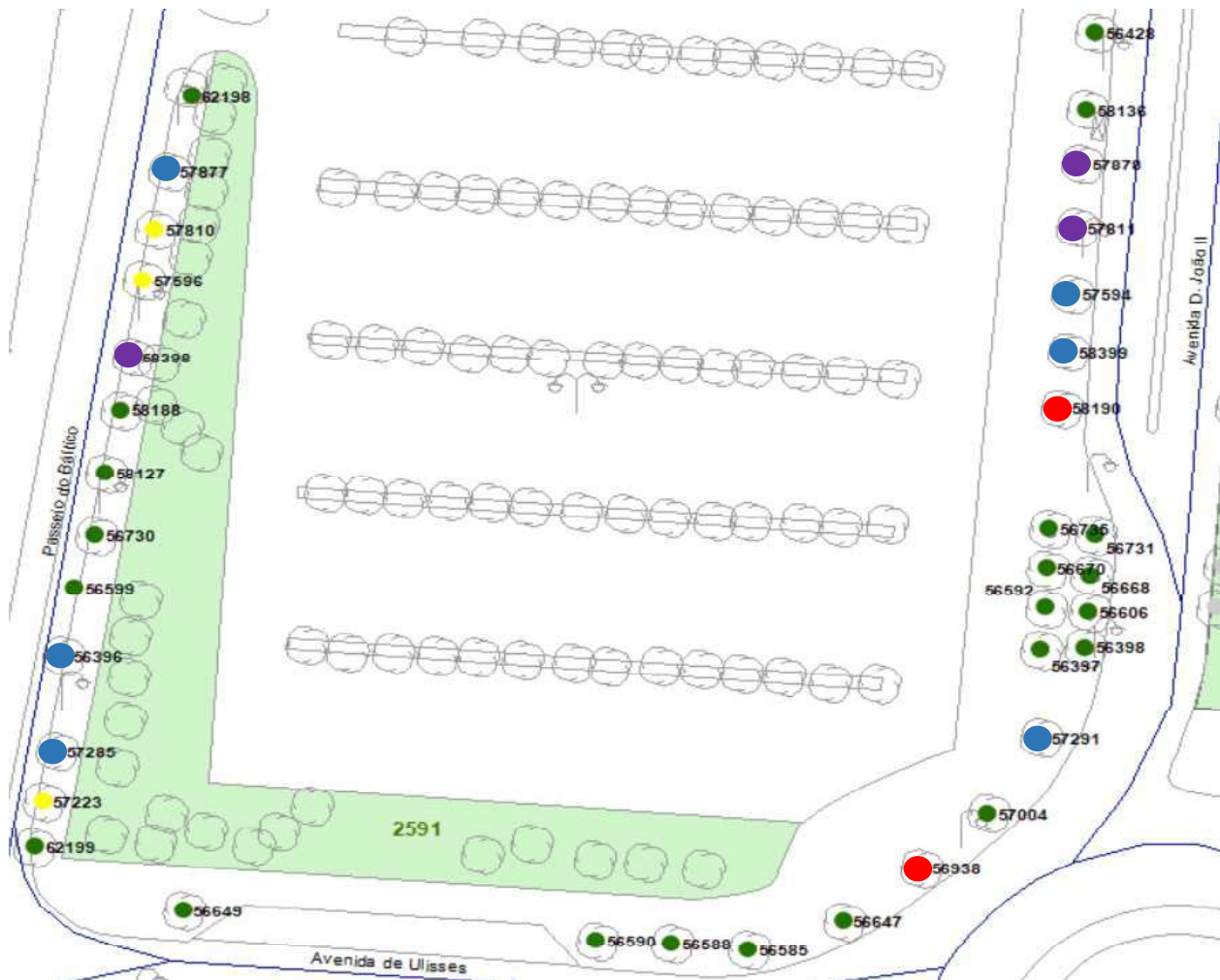
**Legenda:**

- Árvores que confrontam com a empreitada





**Anexo VI - localização das árvores a remover (abate e transplante)**

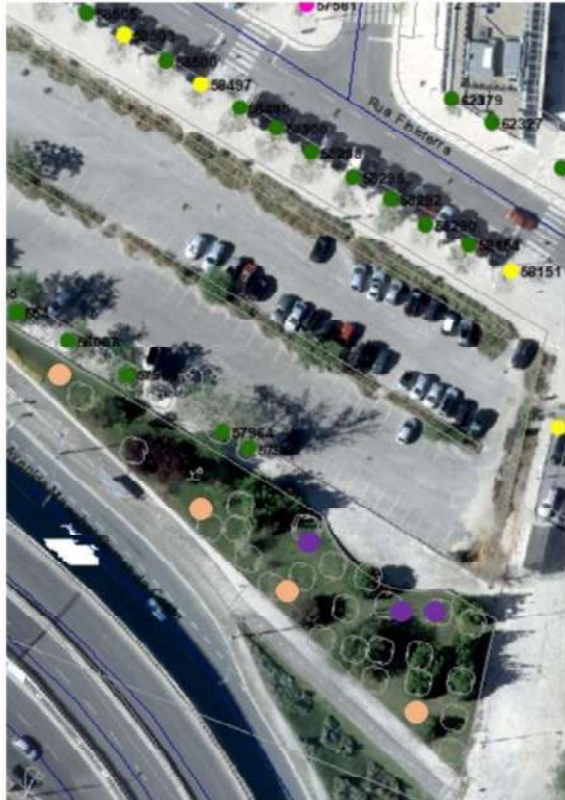


**Legenda:**

- Árvores a transplantar
- Caldeiras a plantar
- Árvores a abater
- Árvores existentes
- Caldeira vazias a eliminar



### Anexo VII - Localização das árvores a transplantar e de compensação



- Local de destino das árvores a transplantar, no espaço verde com código SIG 1973
- Árvore existente
- Caldeira vazia
- Árvores de compensação (*Populus nigra var. italica*)

