



## FICHA DE INTERVENÇÃO NO ARVOREDO

GEV Centro

Ficha N.º SP-292-2025

DATA: 03/12/2025

Árvore código SIG:	86356
Espécie:	<i>Populus sp.</i>
Quantidade:	1
Local:	Avenida Calouste Gulbenki
Código SIG do espaço verde:	não se aplica
Toponímia do espaço verde:	não se aplica
Freguesia:	Campolide
Zona Territorial:	Centro
Fundamentação:	Exemplar totalmente seco
Tipo de Intervenção:	Abate
Execução por:	CML empresa de "outsourcing"
Substituição por:	<i>Mesma espécie: Populus sp.</i>
Enquadramento da publicitação de acordo com Regulamento Municipal do Arvoredo de Lisboa:	<i>Artigo 24º</i>
Árvores de compensação: (Despacho 1/GVAFP/2022):	Além da substituição indicada, em próxima época de plantação, serão ainda plantadas novas árvores, num espaço verde da freguesia ou imediações, de forma a garantir a reposição, em dobro, do número de árvores abatidas.
Nº de árvores de compensação:	2
Espécie de compensação:	<i>Todas da mesma espécie: Populus sp.</i>
Tipo de local:	Zona verde
Localização e/ou código SIG do Espaço verde :	EV 2285
Nº total de árvores a plantar: (substituição + compensação):	4

## IMAGENS

Árvore cod. SIG: 86356



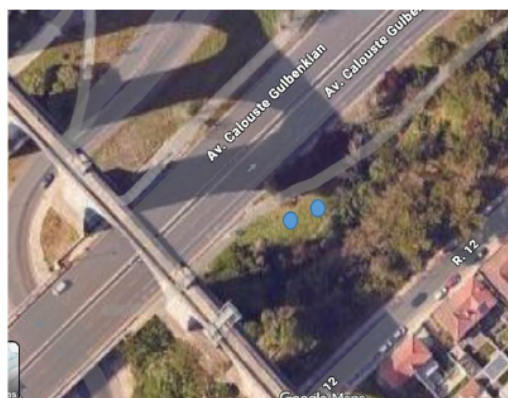
Localização da árvore com cod. SIG 86356: Campolide - Avenida Calouste Gulbenkian



● Seleção ● Árvore ● Árvore seca ● Cepo ● Eliminada ● Não identificada ● Pavimentada ● Vazia

## Localização das árvores de compensação:

Local 1



● ARVORES DE COMPENSAÇÃO