





Rua da Venezuela

Benfica

Anteprojecto em revisão

-  **12** habitações
-  **12** lugares de estacionamento privativo em cave
-  Encargo estimado da empreitada: **2,81 M€** (s/IVA)*
Encargo médio por habitação: **234.140 €** (s/IVA)*

-  Área Bruta de Construção: **2.127 m²**
 - 1.483,00 m²** habitação
 - 69,60 m²** comércio (projeto social)
 - 574,40 m²** estacionamento

Área de Espaço Público: **91 m²**

-  Tipologias:* **6** T2
6 T3



*Não inclui custos com gestão e fiscalização de obra, custos administrativos e custos de financiamento.

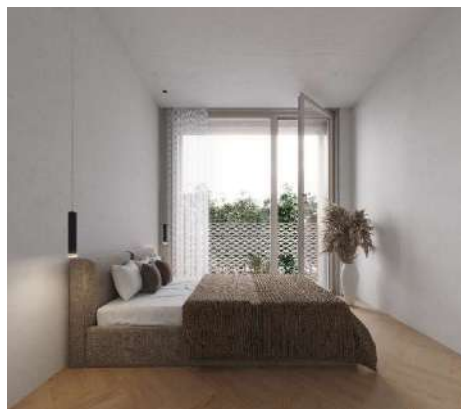
Rua da Venezuela

Benfica

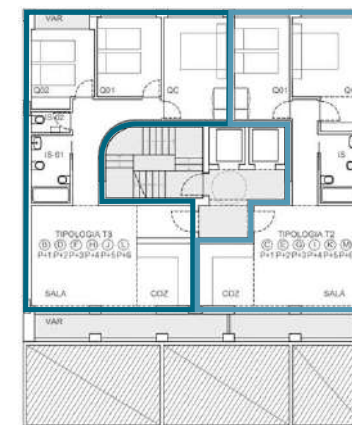
Anteprojecto em revisão



Equipa Projetista:
SPMR, Arquitetos
Arq^a. Sara Pelicano
Arq^o. Marcos Roque



T3 T2



planta piso tipo ▲▼ planta piso térreo

