





# Quinta das Lavadeiras


Santa Clara

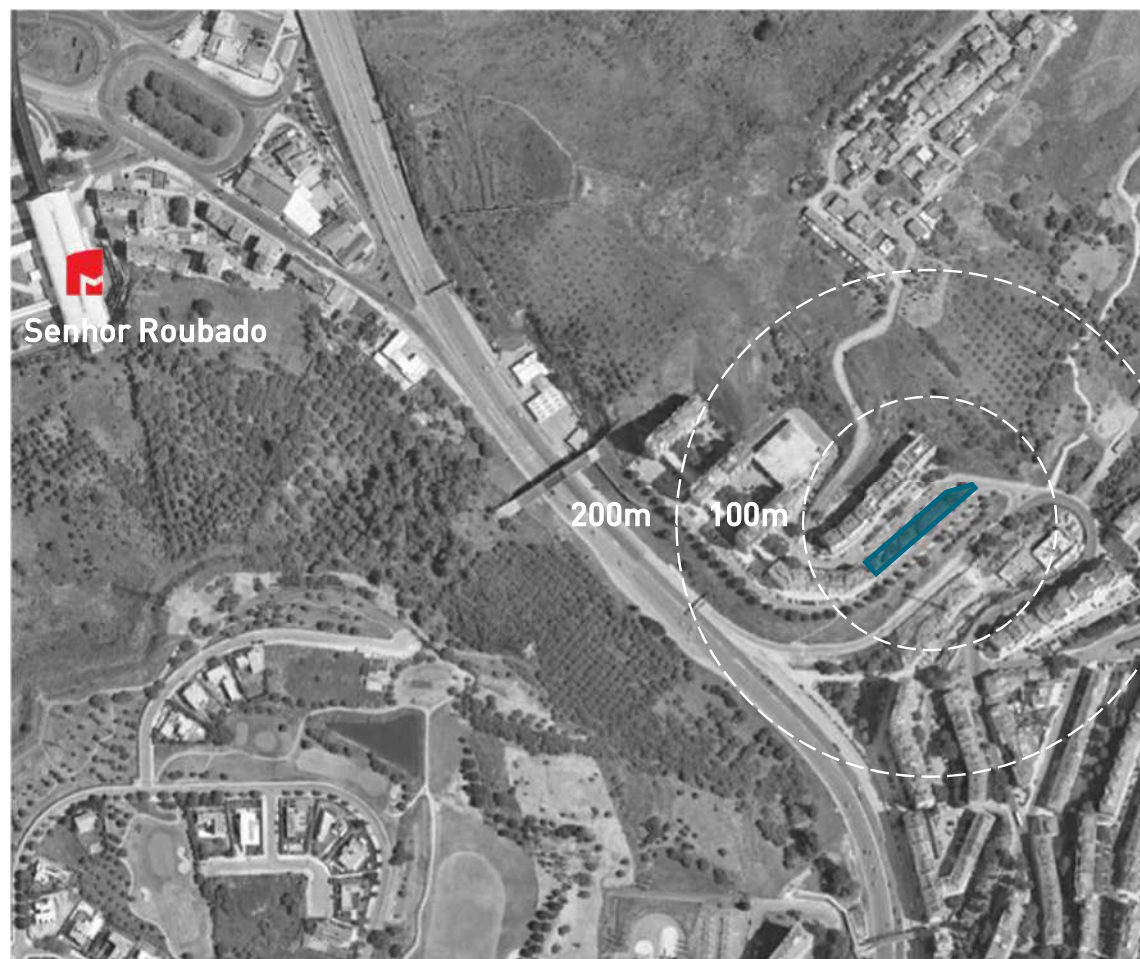
Estudo Prévio em revisão

-  **23** habitações
-  **18** lugares de estacionamento privativo em cave
-  Encargo estimado da empreitada: **4,36 M€** (s/IVA)  
Encargo médio por habitação: **189.780 €** (s/IVA)

-  Área Bruta de Construção: **3.310,88 m<sup>2</sup>**
  - 2.701,58 m<sup>2</sup>** habitação
  - 95,64 m<sup>2</sup>** comércio (projeto social)
  - 513,66 m<sup>2</sup>** estacionamento

Área de Espaço Público: **1.316,10 m<sup>2</sup>**

-  Tipologias:\* **12** T1  
**9** T2  
**2** T3



\*Não inclui custos com gestão e fiscalização de obra, custos administrativos e custos de financiamento.

# Quinta das Lavadeiras

Santa Clara

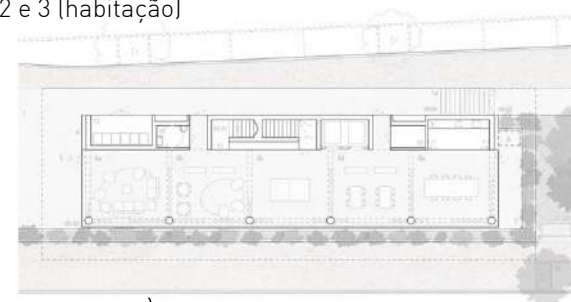
Estudo Prévio em revisão



Equipa projetista:  
MOTTEARQ



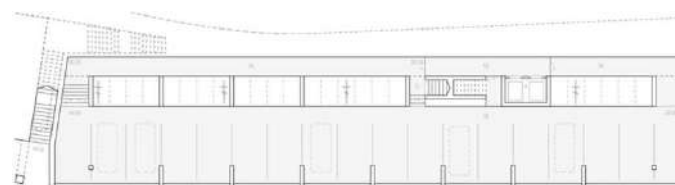
planta pisos 1, 2 e 3 (habitação)



planta piso 0 (áreas comuns)



planta piso -1 (habitação)



planta piso -2 (estacionamento)