

# Santa Engrácia – NI02

São Vicente

Anteprojecto em elaboração



**12** habitações



**13** lugares de estacionamento privativo em cave



Encargo estimado da empreitada: **2,07 M€** (s/IVA)\*

Encargo médio por habitação: **172.353 €** (s/IVA)\*



Área Bruta de Construção: **1.727 m<sup>2</sup>**

**1.107 m<sup>2</sup>** habitação

**77 m<sup>2</sup>** comércio (projeto social)

**543 m<sup>2</sup>** estacionamento



Tipologias:\*

**6** T1

**6** T2



\*Não inclui custos com gestão e fiscalização de obra, custos administrativos e custos de financiamento.

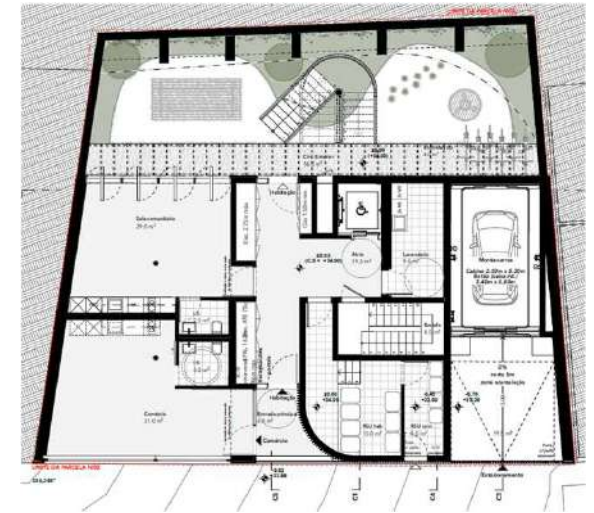
# Santa Engrácia – NI02

São Vicente

Anteprojecto em elaboração



Equipa projetista:  
CCHE Porto Arquitetos



planta piso 0 ▲ ▼ planta piso tipo

