

Santa Engrácia – NI01

São Vicente

Anteprojecto em elaboração



9 habitações



10 lugares de estacionamento privativo em cave



Encargo estimado da empreitada: **1,93 M€** (s/IVA)*

Encargo médio por habitação: **214.184 €** (s/IVA)*



Área Bruta de Construção: **1.847 m²**

1.123 m² habitação

167 m² comércio (projeto social)

557 m² estacionamento



Tipologias:*

4 T1

5 T2



*Não inclui custos com gestão e fiscalização de obra, custos administrativos e custos de financiamento.

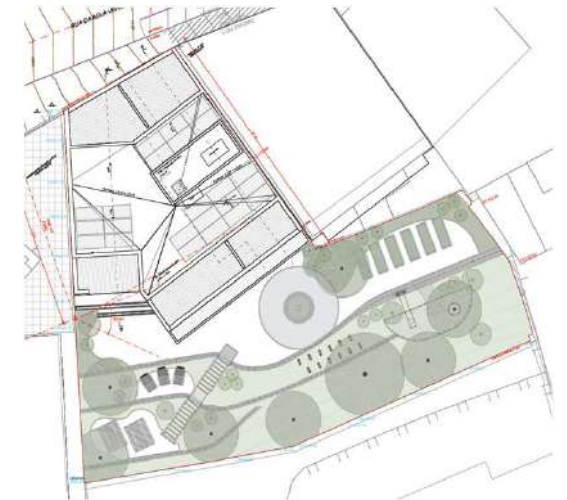
Santa Engrácia – NI01

São Vicente

Anteprojeto em elaboração



Equipa projetista:
CCHE Porto Arquitetos



planta
implantação

planta piso 2

