

Cabeço da Bola

Arroios

Estudo Prévio em execução (fev. 2024)



15 habitações



0 lugares de estacionamento privativo em cave



Investimento total da cooperativa: **3,31 M€** (c/IVA)

Encargo médio por habitação: **220.000 €** (c/IVA)



Área Bruta de Construção: **1.736 m²**

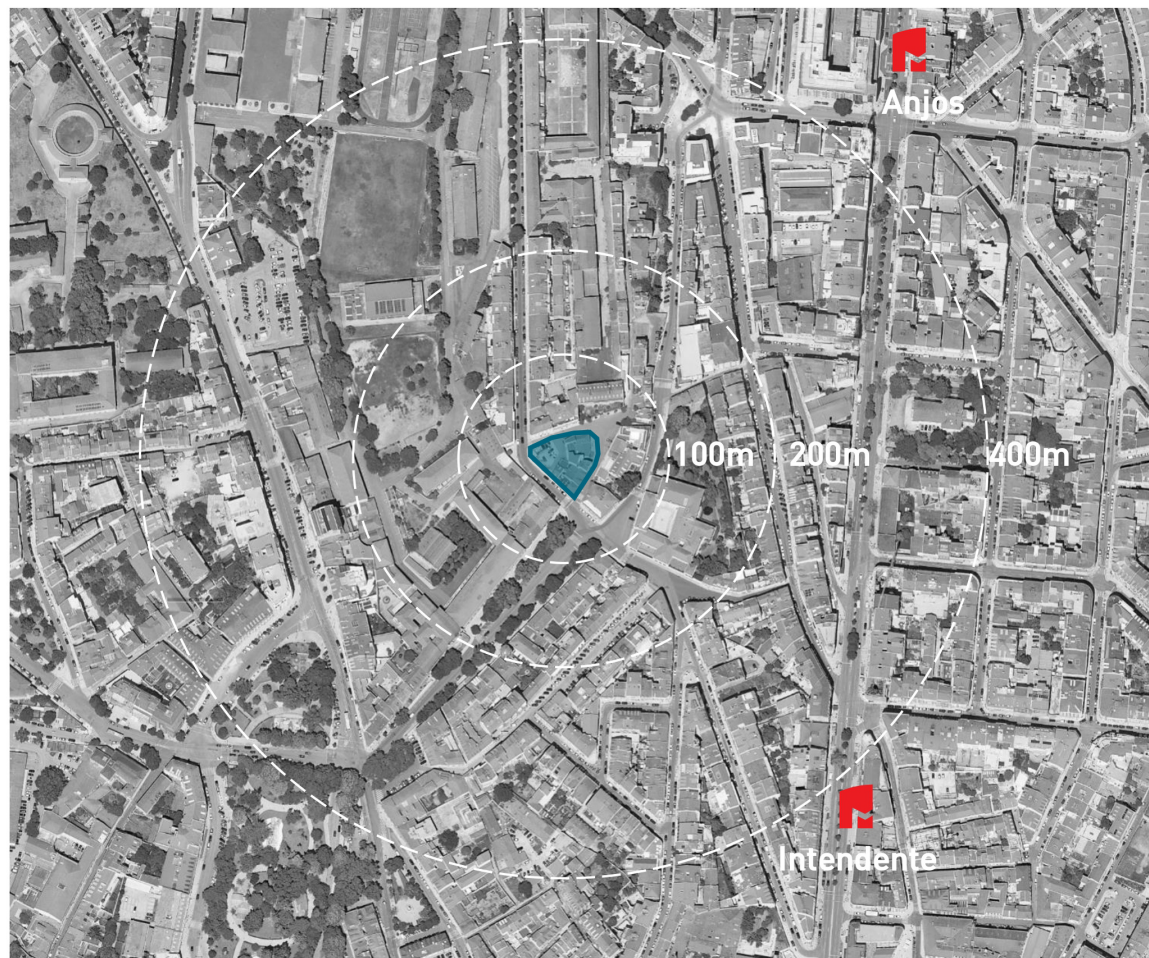
1.691 m² habitação

45 m² comércio

Área de Espaço Público: **779 m²**



Tipologias*:	3 T1	136 024 €
	8 T2	221 695 €
	4 T3	303 488 €



*Estimativa de custo de empreitada de obra de acordo com previsto no caderno de concurso. Obras de urbanização a cargo do Município de Lisboa. IVA incluído. Não inclui custos com gestão e fiscalização de obra, custos administrativos e custos de financiamento.

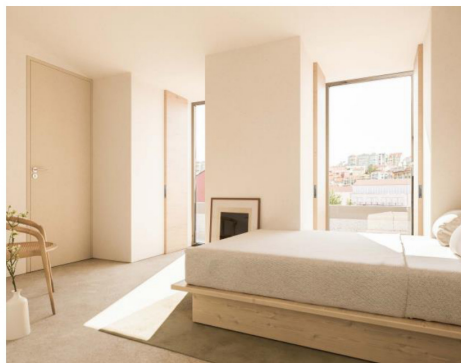
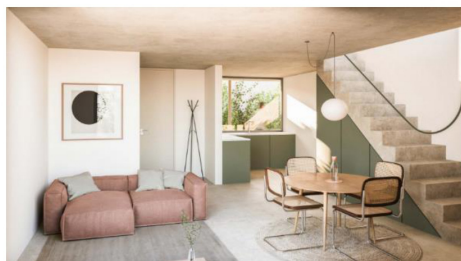
Cabeço da Bola

Arroios

Estudo Prévio em execução (fev. 2024)



projetistas:
CO.RP, Arquitetos
Arqº. João de Oliveira Ribeiro
Arqª. Diogo Menéres Pimentel



planta síntese

planta piso 1

