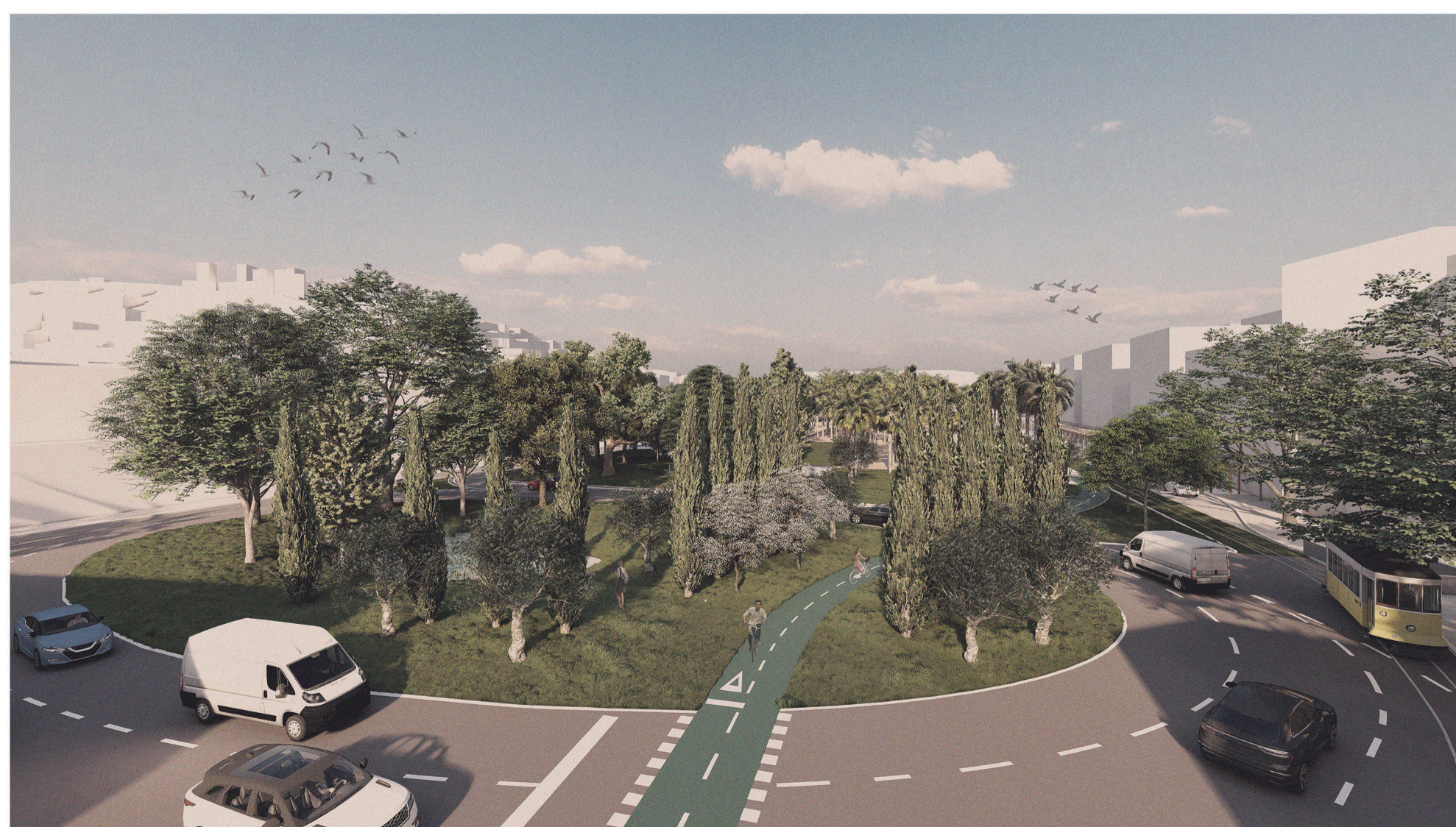




Alinhamento que marca o antigo traçado da muralha fernandina e enquadra vistas sobre a Mouraria e o Castelo.



Ciclovia no atravessamento da nova rotunda, com palmeiral ao fundo.



Bacia de apanhamento de pluviais localizada no miolo da nova rotunda, na cabeça hidrológica da área de intervenção.



Eixo transversal de ligação entre colinas a partir do lado nascente, olhando para a Torre da Péla ao fundo.



Parque infantil com poço drenante ao centro.

