

Rua da Venezuela

Benfica

Estudo Prévio em revisão

 **12** habitações

 **11** lugares de estacionamento privativo em cave

 Investimento total da cooperativa: **2,60 M€** (c/ IVA)

 Encargo médio por habitação: **217.000 €** (c/ IVA)

 Área Bruta de Construção: **2,127 m²**

1,483 m² habitação

96 m² comércio

548 m² espaço público

Área de Espaço Público: **91 m²**

 tipologias* 6 T2 192.644 €

6 T3 241.486 €



* Estimativa de custo de empreitada de obra de acordo com o previsto no caderno de concurso. Obras de urbanização a cargo do Município de Lisboa. IVA incluído. Não inclui custos com gestão e fiscalização de obra, custos administrativos e custos de financiamento.

Rua da Venezuela

Benfica

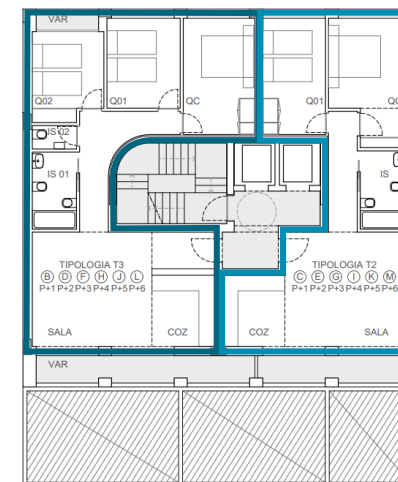
Estudo Prévio em revisão



projetistas:
SPMR, Arquitetos
Arq^a. Sara Pelicano
Arq^o. Marcos Roque



T3 T2



planta piso tipo ▲ ▼ planta piso térreo

